

Neuer Produktbereich Automationsmodule – Maschinenelemente für rotative Achseinstell- und Positionierungen

Neu entwickelte Winkel-Einstell- und Dreh-Schwenkmodule

Wer kennt sie nicht, die vielen Linearachsen/Module in vielen Varianten.

So sind 2 Achsen notwendig, um einen Punkt durch x-y Verstellung zu erreichen.

Mit nur einer Schwenkbewegung genügt es vielfach, das gleiche Ziel zu bekommen.

Mittels Laschen oder Flansche kann man Teile zu einem Winkel verbinden.

Soll dieser zeitweise oder zum Umrüsten verstellbar sein, wird es schon schwierig mit der üblichen Schraub- oder Klemmverbindung. Dafür gibt es jetzt eine Lösung. Im einfachsten Fall wird mit einer Nutmutter der gewünschte Winkel eingestellt und durch eine zentrale Feststellung erfolgt die spielfreie formschlüssige Verbindung der zueinander stehenden Winkелеlemente.

Die Idee zur Diversifizierung kam aus Kunden Prozessanforderungen der Schweißtechnik, weil es hier auch auf die winkelgenaue Positionierung von Spritzteilen/ Werkstücken ankommt.

Die Winklein- und Verstellung ist nicht begrenzt, also beliebige Winkel bis und über 360°, Anzeige über Skalierung oder mit digitaler Schnittstelle.

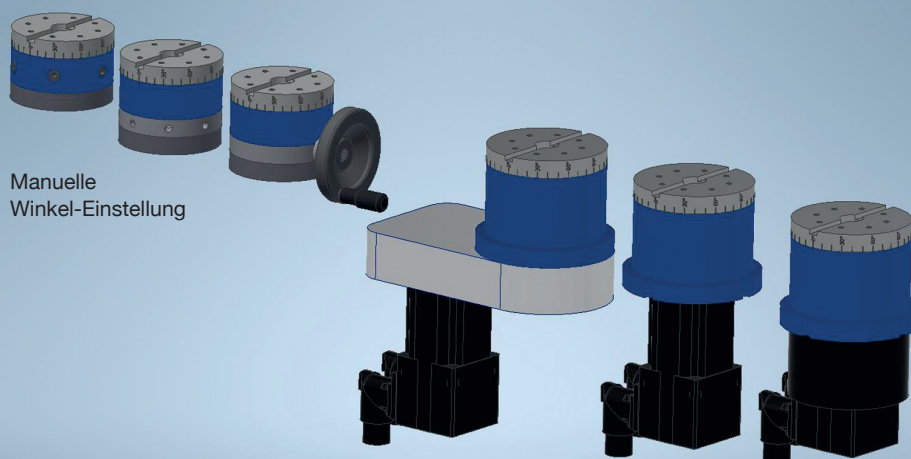
Die Winkelposition ist spielfrei für statische Einstellungen und sehr spielarm für dynamischen Verstellungen. Motorische Verstellungen sind mit und ohne Durchlass für Kabel und Schleuche optional lieferbar.

Bei allen Varianten ist eine robuste und hochsteife Wirkungsweise einheitlich. Das Verstellsystem kann beliebig skaliert werden.

Die hier vorgestellten Winkelmodule sind auch unter Einfluss von Vibrationen bei Bearbeitungsprozessen in der Einstell-Position formschlüssig und spielfrei.

Die ausgemachten Einsatzgebiete sind:

- Umrüst-Flexibilität bei Winklereinstellungen erspart eigene Lösungen
- Im Profilsystem-Bau endlich beliebige Winklereinstell- und Verstellung reproduzierbar möglich
- Automationstechnik für Werkstückträger stufenlose Winklereinstellbarkeit
- Handling-System, stabile Endachsen statisch oder dynamische Winkelpositionen realisieren. Auch als Aufnahme für schwere Zubehörpositionen für deren räumliche Lagepositionen
- Als Verstellmodul im Werkzeug- und Vorrichtungsbau
- Als Schwenk-Drehmodul beim Werkzeughandling und Montage
- Produktablagen flexibel einstellbar, anstelle „Einweg
- Als Richtmodul in Prüfvorrichtungen



Manuelle Winkel-Einstellung

Motorische Einstell-Dreh-Schwenkmodule

CAD-Darstellungen der Winkel-Einstellmodule:
Optional: Datenschnittstelle für physikalische Parameter nach Bedarf

(Bild: Fischer Kunststoff-Schweißtechnik GmbH, Berkatal)